



Nakagomi

# 中込商店街だより

## 第281号



発行 中込商店会協同組合  
〒385-0051 佐久市中込2-26-3  
TEL 0267-62-5714・FAX 62-0361  
Web <http://nakagomi.jp>  
Mail [info@nakagomi.jp](mailto:info@nakagomi.jp)  
後援 佐久商工会議所

中込商店街のお得情報・お役立ち情報をお届けします。  
今回は5月28日(土)に新聞折込に入ります。  
本紙ネット版も商店会サイトに掲載しています。



5月5日と7日に開催した東北うまいもん市は、被災地域からいろいろ仕入れることで支援し、

売上 526,000円  
仕入 418,918円  
利益 107,082円  
(全額義援金)

東日本震災の復興支援のために開催した「東北うまいもん市」の売り上げが集計できましたのでご報告いたします。

### 東北うまいもん市・復興支援号 ミニトレインにご協力に深謝

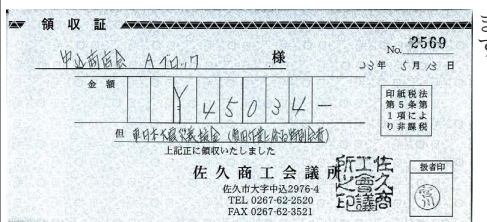
益も義援金として復興に役立てていただきました。企画しました。先週号でも報告しましたように、佐久商工会議所女性会の皆様にもご協力いただき、完売することができました。編集子は「売れ残ったらいつぱい買おう」と思っていたのですが、結局食べられたのは、かめめの玉子と、かりんとうまんじゅうだけで、さんまの水煮が美味しいんだよ。5日

に買って、うまいから7日にも買いに来たんだよ」とか「ショルダーベーコンは2番人気というだけあって、ほんとに美味しかったよ」などという話を聞かされた。少くやしい思いをしてみたいと思っています。

5月5日に行われた、中込鯉祭りイベント『ミニトレイン復興支援号』にご乗車ありがとうございました。後も皆様に楽しんでいただき、それが被災地の復興に繋がるようなイベントを考えていきたいと思



迫力のミニSL、C56



### がんばろう日本! がんばろう東北! 震災被災地 経済復興支援セール

この度の震災の経済復興支援の取り組みとして、被災地域において前向きになって復興に励まれている「酒蔵」の日本酒を取り揃えました。なお売上金の一部は、日本赤十字社を通じて、被災地域の復興支援に充てさせていただきます。

**蔵物語 八戸小唄**  
本醸造(青森)  
八戸の伝統的な民謡の名前を冠した淡麗や辛口  
720ml 15.5度 1020円

**特別純米酒 わしが國(宮城)**  
ほどよい香りと十分に味のりした酒  
質は、冷やにも燗にも合う  
720ml 15.2度 1275円

**榮川 本醸造(福島)**  
きめ細やかな酸味が後味を引き締め、キレのある心地よい酒 720ml 15.3度 837円

**七福神 純米酒(岩手)**  
酸度がやや高めやや濃厚タイプの中口な純米酒  
720ml 15.2度 1019円

**伝承山廃純米 末廣(福島)**  
大正初期から伝承される山廃造りのコクがある中口純米酒  
720ml 15.5度 1050円



**マルトオツカ**  
0120-620102 毎週 水・木は3倍

中込駅前グリーンモール  
リカー&ギフトプラザ



生ハムアボガド COBB サラダ



手羽先唐揚げ



富士宮風焼きそば



ネバギブアップパフェ

これはタバコ

中込うまいもんみつけ隊(第85回) 居酒屋 わがや  
日中は夏に近づくと、暑い今日この頃、暑い日も多くなってきましたね。  
隊員達も嬉しい季節になってきていて、おいしいビールのおいしいビールを考えているようです。  
そんな中、東信地区初の氷点下のスーパードライを提供しているお店があると聞き、わがやさんとそのお店を訪ねることにしました。

東信初というビールのサーバーが入るなりライトアップされていすごい。  
表面が凍っていて近くには温度計があり、マイナス2度前後で管理されています。  
それを見た隊員、さすが「ビール下さい」といつもより大きな声になっていすごい注がれているのを見て、運ばれてくるなり「いただきまーす」と飲み始める隊員。「うまい! ビール独特の苦味がなまるやか。よく冷えているので美味しい」

さすが氷点下のスーパードライ・エクストラコールド。この美味は女性に人気の生ハムアボカドCOBBサラダです。大きな器に沢山の野菜が入っていて、飲んでばかりではな2杯目を飲んでる隊員がいる。  
飲んでもばかりではな、わがやさんの人気メニューをちらちらと覗き出し頼んでくれる方にも喜ばれるビール。やばい。そんな事を思っているうちに、

友達とワイワイ食べるの楽しさがあります。ドレッシングもスパイスで食欲をそそります。この組み合わせは絶妙です。  
いい匂いと共に手羽先唐揚げが運ばれてきました。塩とタレがあるんですが、スパイスの味もおいしいです。そんな中、デザートにネバギブアップパフェ。「なんだろうね。ちょっと頼んでみようか」と興味津々で頼んでみました。運ばれてきたらビックリ。この大きさ。パフェの中には暖かいファンダンショコラやチョコ饅頭。フルーツがいっぱい入っていて、ナタデココやアイスコンプレークなど余りの大きさに驚きを隠せない隊員。腕まくりをして皆でまわし食べ。食べ終わるときには皆ギブアップ状態。今回もお腹がいっぱい。わがやさんありがとうございました。

### 東信初の氷点下の スーパードライエクストラコールド をお楽しみください。 各種ご宴会承ります。

わがや独自のスタンプを差し上げております。お食事金額によりスタンプを貯めてお酒をゲットしてみたいかたがでしょうか。

**当店**

セブンイレブン 長野銀行 中込駅前  
サングリモ 中込  
グリーンモール  
サンテラス

旧国道254  
17時~25時(ラストオーダー24時) 不定休

63-8224 居酒屋 わがや